



Администрация Пермского муниципального округа Пермского края  
Комитет имущественных отношений

## РАСПОРЯЖЕНИЕ

02.09.2024

№ 2848

### **Об установлении публичного сервитута на часть земельных участков**

В соответствии со ст. 23, гл. V.7 Земельного кодекса Российской Федерации, Федеральным законом от 25.10.2001 № 137-ФЗ «О введении в действие Земельного кодекса Российской Федерации», пп. 3.2.5 п. 3.2 разд. 3 Положения о комитете имущественных отношений администрации Пермского муниципального округа, утвержденного решением Думы Пермского муниципального округа Пермского края от 29.11.2022 № 48, на основании ходатайства публичного акционерного общества «Россети Урал» (ИНН 6671163413, ОГРН 1056604000970) (далее - ПАО «Россети Урал») от 16.08.2024 № 11451:

1. Установить в интересах ПАО «Россети Урал» публичный сервитут общей площадью 94520 кв.м на часть земельных участков, согласно приложению № 1 к настоящему распоряжению.

Цель: Эксплуатации объектов электросетевого хозяйства ТП-66209, ТП-63185, ТП-66240, ТП-66244, ТП-63385, ТП-66230, ВЛ-10кВ ф. Посад от ПС Лобаново, ВЛ-10 КВ ф. Посад от ПС Лобаново отп. к КТП -6209, ВЛ-0,4 КВ от ТП-6209, КЛ 10 кВ ф. Посад от ПС Лобаново.

Срок: 49 лет.

2. Утвердить границы публичного сервитута земельного участка, указанного в п. 1 настоящего распоряжения, согласно прилагаемой схеме расположения границ публичного сервитута.

3. Срок, в течение которого использование указанного в п. 1 настоящего распоряжения земельного участка в соответствии с их разрешенным использованием будет невозможно или существенно затруднено в связи с осуществлением сервитута – продолжительность не превышает три месяца для земельных участков, предназначенных для жилищного строительства (в том числе индивидуального жилищного строительства), ведения личного подсобного хозяйства, садоводства, огородничества; не превышает один год - в отношении иных земельных участков.

4. Порядок установления зон с особыми условиями использования территорий и содержание ограничений прав на земельные участки в границах таких зон установлен Постановлением Правительства РФ от 24.02.2009 № 160 «О порядке установления охранных зон объектов электросетевого хозяйства и особых условий использования земельных участков, расположенных в границах таких зон».

5. Плата за публичный сервитут не устанавливается в соответствии с ч. 4 ст. 3.6 Федерального закона от 25.10.2001 года № 137-ФЗ «О введении в действие Земельного кодекса Российской Федерации».

6. Комитету имущественных отношений администрации Пермского муниципального округа в течение 5 рабочих дней со дня подписания настоящего распоряжения:

6.1. направить настоящее распоряжение в Управление Федеральной службы государственной регистрации, кадастра и картографии по Пермскому краю;

6.2. направить настоящее распоряжение в ПАО «Россети Урал»;

6.3. разместить настоящее распоряжение на официальном сайте Пермского муниципального округа в информационно-телекоммуникационной сети «Интернет» ([www.permokrug.ru](http://www.permokrug.ru)).

7. ПАО «Россети Урал» привести земельные участки в состояние пригодное для использования в соответствии с разрешенным использованием в срок не позднее 3 (трех) месяцев после завершения строительства или эксплуатации инженерного сооружения, для размещения которого был установлен публичный сервитут.

8. Настоящее распоряжение вступает в силу со дня его подписания.

9. Контроль исполнения распоряжения возложить на заместителя председателя комитета М.В. Королеву.

Председатель комитета



Е.А. Демидова

Приложение № 1  
к распоряжению  
комитета имущественных  
отношений администрации  
Пермского муниципального округа  
от 02.09.2024 № 2848

**Список земельных участков,  
на которые устанавливается публичный сервитут**

№ п/п	Кадастровый номер земельного участка	Адрес земельного участка
1	59:32:0890001:6011	Пермский край, Пермский район, Лобановское с/п, с. Лобаново, ул. Центральная, 92 а
2	59:32:3960006:5170	Пермский край, Пермский р-н, Лобановское с/п, с. Лобаново
3	59:32:3420001:32	край Пермский, р-н Пермский, с/п Лобановское, с. Лобаново
4	59:32:3420001:26	край Пермский, р-н Пермский, с/п Лобановское, с. Лобаново, ул. Центральная,
5	59:32:3420001:186	гараж № 1/2
6	59:32:3420001:185	край Пермский, р-н Пермский, с/п Лобановское, д. Кочкино
7	59:32:3420001:1683	край Пермский, р-н Пермский, с/п Лобановское, д. Кочкино
8	59:32:3420001:1130	Пермский край, Пермский район, автомобильная дорога 1Р 242 "Пермь-Екатеринбург", км 12+000-км 54+000
9	59:32:3420001:1081	Пермский край, м.р-н Пермский, с.п. Лобановское, с. Лобаново, ул. Центральная, з/у 11г
10	59:32:3420001:1078	Пермский край, м.р-н Пермский, с.п. Лобановское, тер. Ромашка, ул. Целебная, з/у 2
11	59:32:3420001:1	край Пермский, р-н Пермский, с/пос. Лобановское, с. Лобаново
12	59:32:0890001:8173	Пермский край, Пермский район, Лобановское с/п, с. Лобаново, ул. Центральная, 2 "д"
13	59:32:0890001:9990	Пермский край, м.р-н Пермский, с.п. Лобановское, тер. Ромашка, ул. Целебная, з/у 4
14	59:32:0890001:9875	Пермский край, Пермский р-н, Лобановское с/п, с. Лобаново, ул. Луговая, 26/2
15	59:32:0890001:9874	Пермский край, Пермский район, Лобановское сельское поселение, с. Лобаново, ул. Луговая, 26
16	59:32:0890001:9780	Пермский край, Пермский район, Лобановское с/п, с. Лобаново
17	59:32:0890001:9771	Пермский край, р-н Пермский, Лобановское с/п, с. Лобаново, ул. Луговая, 26/1
18	59:32:0890001:9421	Пермский край, Пермский район, Лобановское с/п, с. Лобаново, ул. Луговая, примыкает к земельному участку с кадастровым номером 59:32:0890001:139
19	59:32:0890001:9088	Пермский край, Пермский р-н, Лобановское с/п, с. Лобаново,

		ул. Луговая, 20 "а"
20	59:32:0890001:9087	Пермский край, Пермский р-н, Лобановское с/п, с. Лобаново, ул. Луговая, 20
21	59:32:0890001:8093	Пермский край, Пермский район, Лобановское сельское поселение, с. Лобаново, ул. Центральная, 70/2
22	59:32:0890001:8083	Пермский край, Пермский район, Лобановское с/п, с. Лобаново
23	59:32:0890001:7962	Пермский край, Пермский район, Лобановское с/п, с.Лобаново, ул.Советская
24	59:32:0890001:7820	Пермский край, Пермский р-н, Лобановское с/п, с. Лобаново, ул. Культуры, 8
25	59:32:0890001:7816	Пермский край, Пермский район, с.Лобаново, ул. Луговая, д. 5 б
26	59:32:0890001:6015	Пермский край, Пермский район, с. Лобаново, ул. Культуры, д. 12 А
27	59:32:0890001:6010	Пермский край, Пермский район, Лобановское с/п, с. Лобаново, ул. Центральная, д. 48а
28	59:32:0890001:5995	Пермский край, Пермский район, Лобановское с/п, с. Лобаново, ул. Центральная, 2А
29	59:32:0890001:5960	край Пермский, р-н Пермский, с/п Лобановское, с. Лобаново, ул. Советская, 2 "а"
30	59:32:0890001:5942	край Пермский, р-н Пермский, с/п Лобановское, с. Лобаново, ул. Советская, дом 2
31	59:32:0890001:5924	Пермский край, Пермский р-н, с/пос. Лобановское, с. Лобаново, ул. Центральная, дом 8 "б"
32	59:32:0890001:5752	Пермский край, Пермский р-н, с/пос. Лобановское, с. Лобаново, ул. Луговая, дом 5/1
33	59:32:0890001:5751	Пермский край, Пермский р-н, с/пос. Лобановское, с. Лобаново, ул. Луговая, дом 5
34	59:32:0890001:5726	Пермский край, район Пермский, с/п Лобановское, с. Лобаново, ул. Центральная, 72 "б"
35	59:32:0890001:5712	край Пермский, р-н Пермский, с/п Лобановское, с. Лобаново
36	59:32:0890001:5699	край Пермский, р-н Пермский, с/пос Лобановское, с. Лобаново, ул. Центральная, 34 "А"
37	59:32:0890001:5583	Пермский край, Пермский район, Лобановское с/п, с. Лобаново, ул. Луговая, 2/1
38	59:32:0890001:5371	Пермский край, Пермский р-н, с/п Лобановское, с. Лобаново, ул. Луговая, 22
39	59:32:0890001:5354	Пермский край, Пермский р-н, с/п Лобановское, с. Лобаново, ул. Луговая, 18
40	59:32:0890001:5352	Пермский край, Пермский район, с. Лобаново, ул. Луговая, дом 16
41	59:32:0890001:5170	Пермский край, Пермский р-н, с/п Лобановское, с. Лобаново, ул. Луговая, 12
42	59:32:0890001:5072	Пермский край, Пермский р-н, с/п Лобановское, с. Лобаново, ул. Луговая, дом 24

43	59:32:0890001:332	Пермский край, Пермский р-н, с/п Лобановское, с. Лобаново, ул. Культуры, дом 8
44	59:32:0890001:257	край Пермский, р-н Пермский, с/п Лобановское, с. Лобаново, ул. Советская, дом 14
45	59:32:0890001:234	Пермский край, м.р-н Пермский, с.п. Лобановское, с Лобаново, ул Луговая, з/у 24б
46	59:32:0890001:233	Пермский край, Пермский р-н, с/п Лобановское, с. Лобаново, ул. Луговая, дом 24а
47	59:32:0890001:228	край Пермский, р-н Пермский, с/п Лобановское, с. Лобаново, ул. Советская, дом 12
48	59:32:0890001:144	Пермский край, Пермский район, Лобановское с/пос., с. Лобаново, ул. Луговая, дом 14/2
49	59:32:0890001:143	Пермский край, Пермский р-н, с. Лобаново, ул. Луговая, д. 14
50	59:32:0890001:13	край Пермский, р-н Пермский, с/п Лобановское, с. Лобаново
51	59:32:0890001:1075 4	Пермский край, р-н Пермский, с.Лобаново, ул. Луговая
52	59:32:0890001:1067 5	Пермский край, м.р-н Пермский, с.п. Лобановское, с. Лобаново
53	59:32:0890001:1056 0	Пермский край, Пермский район, Лобановское с/п, с. Лобаново
54	59:32:0890001:1055 9	Пермский край, Пермский район, Лобановское с/п, с. Лобаново
55	59:32:0890001:1055 2	Пермский край, Пермский район, Лобановское с/п, с. Лобаново
56	59:32:0890001:1054 9	Пермский край, Пермский район, Лобановское с/п, с. Лобаново
57	59:32:0890001:1054 5	Пермский край, Пермский район, Лобановское с/п, с. Лобаново
58	59:32:0890001:1050 9	Пермский край, Пермский р-н, с. Лобаново, ул. Луговая
59	59:32:0890001:1043 7	Пермский край, Пермский муниципальный район, Лобановское с/п, с. Лобаново
60	59:32:0890001:1043 3	Пермский край, Пермский район, с. Лобаново
61	59:32:0890001:1041 3	Пермский край, Пермский р-н, с.п. Лобановское, с. Лобаново
62	59:32:0890001:1040 6	Пермский край, Пермский р-н, с. Лобаново, ул. Луговая
63	59:32:0890001:1025 4	Пермский край, м.р-н Пермский, с.п. Лобановское, с. Лобаново, ул. Луговая, з/у 18а
64	59:32:0000000:1496 7	Пермский край, Пермский р-н, с. Лобаново
65	59:32:0000000:1409 9	Пермский край, Пермский р-н, с. Лобаново, ул. Луговая
66	59:32:0000000:1393 7	Пермский край, м.р-н. Пермский, с.п. Лобановское, с. Лобаново, ул. Центральная, уч. № 2/2

67	59:32:3420004:3	Пермский край, м.р-н Пермский, с.п. Лобановское, тер. СНТ Садовод, ул. Тростниковая, з/у 60
68	59:32:0960002:117	край Пермский, р-н Пермский, с/п Лобановское, д. Кочкино, снт "Уральский садовод - куст 5а"
69	59:32:0960002:115	край Пермский, р-н Пермский, с/пос. Лобановское, д. Кочкино, снт Уральский садовод-куст 5а, участок 300
70	59:32:0960002:107	край Пермский, р-н Пермский, с/п Лобановское, д. Кочкино, с/т Уральский садовод, Участок 312
71	59:32:3420001	край Пермский, р-н Пермский
72	59:32:0890001	край Пермский, р-н Пермский
73	59:32:3420004	край Пермский, р-н Пермский
74	59:32:0960002	край Пермский, р-н Пермский

### СХЕМА РАСПОЛОЖЕНИЯ ГРАНИЦ ПУБЛИЧНОГО СЕРВИТУТА

Эксплуатации объектов электросетевого хозяйства ТП-66209, ТП-63185, ТП-66240, ТП-66244, ТП-63385, ТП-66230, ВЛ-10кВ ф. Посад от ПС Лобаново, ВЛ-10 КВ ф. Посад от ПС Лобаново отп. к КТП -6209, ВЛ-0,4 КВ от ТП-6209, КЛ 10 кВ ф. Посад от ПС Лобаново





Условные обозначения приведены на листе 1

Масштаб 1:2000

Лист 2 из 6

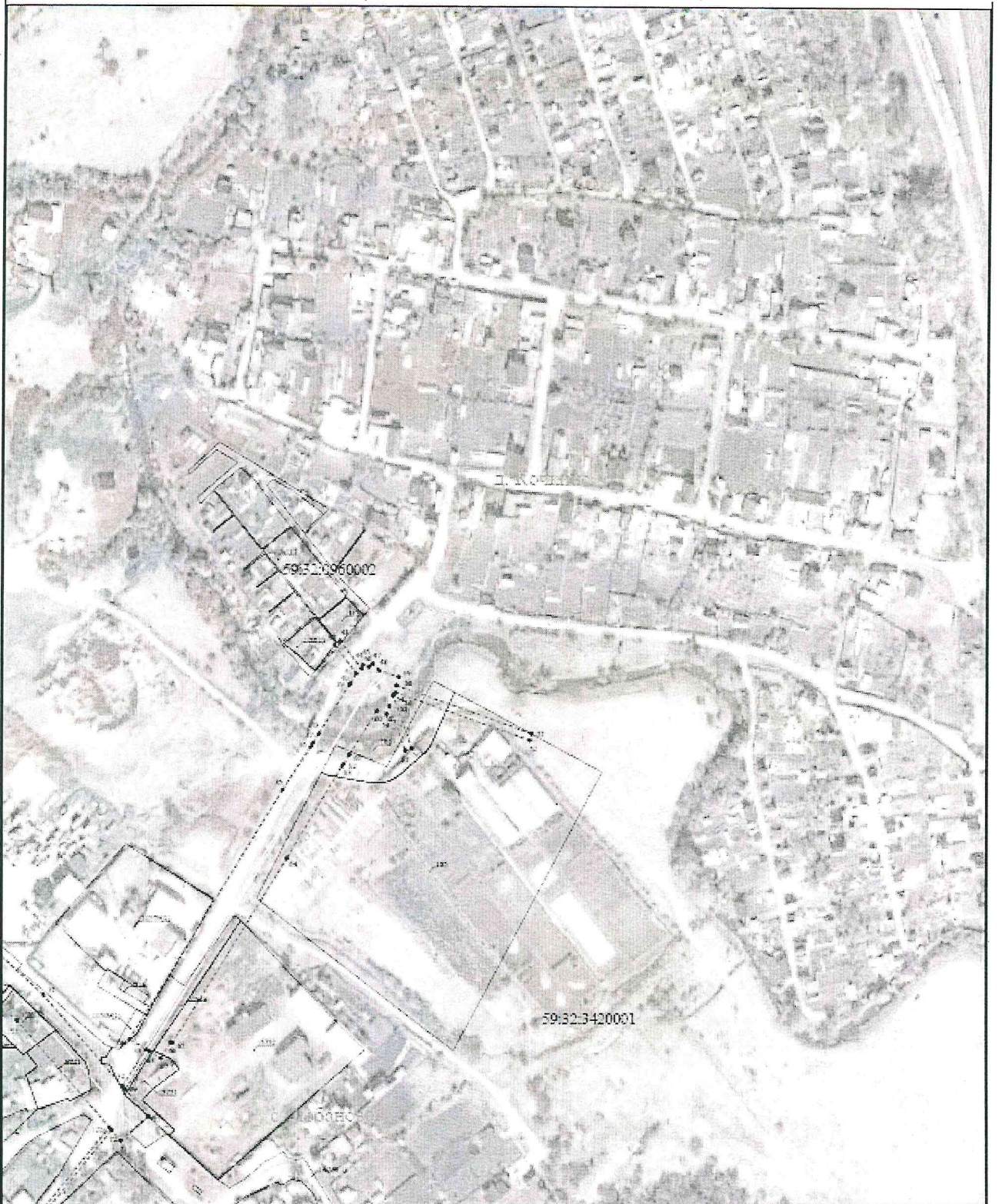




Условные обозначения приведены на листе 1

Масштаб 1:2000

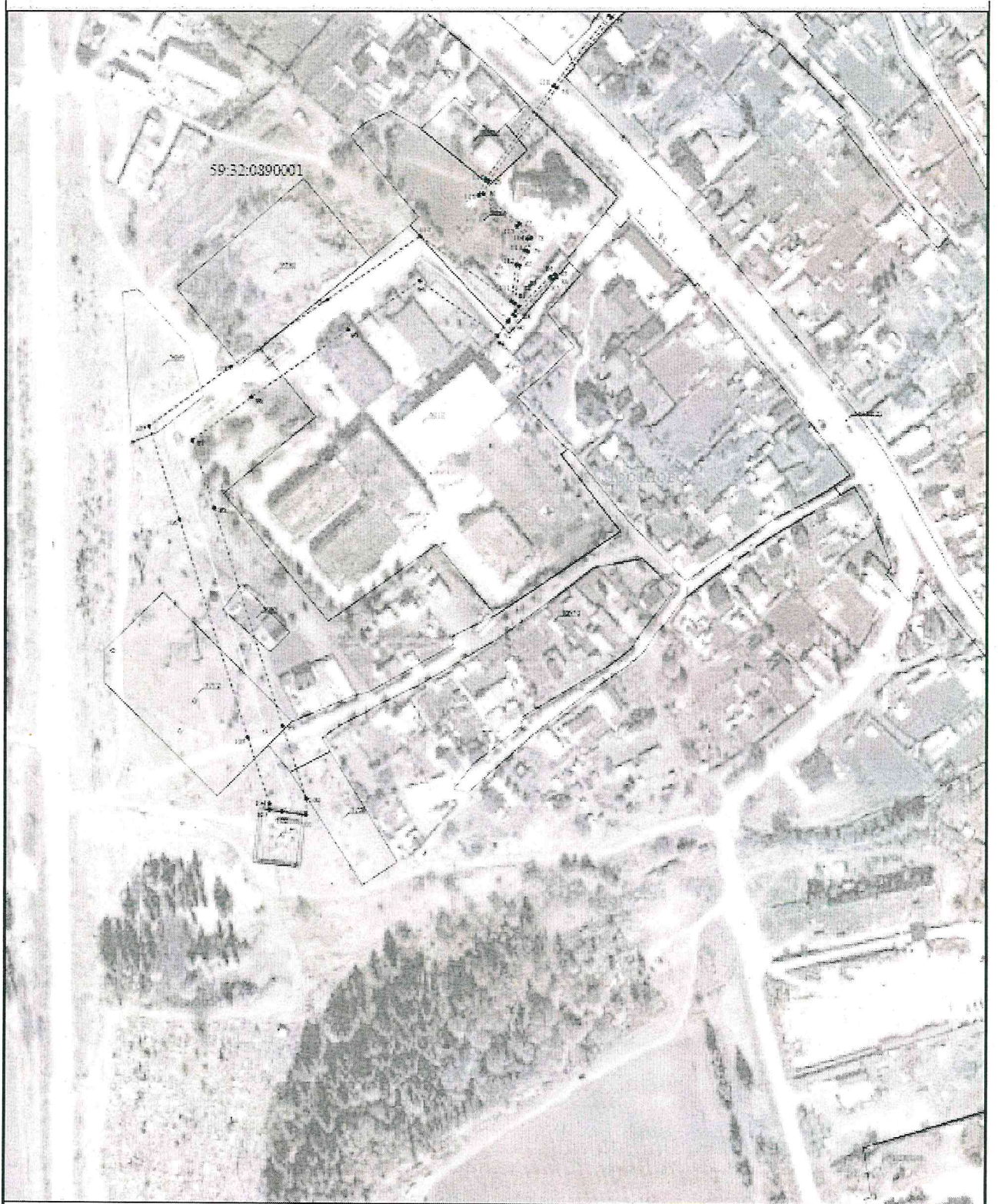
Лист 3 из 6



Условные обозначения приведены на листе 1

Масштаб 1:2000

Лист 4 из 6



Условные обозначения приведены на листе 1

Масштаб 1:2000

Лист 5 из 6



Масштаб 1:1000

Лист 6 из 6

Условные обозначения приведены на листе 1

Приложение № 3  
к распоряжению  
комитета имущественных  
отношений администрации  
Пермского муниципального округа  
от 02.09.2024 № 2848

**ОПИСАНИЕ МЕСТОПОЛОЖЕНИЯ ГРАНИЦ ПУБЛИЧНОГО СЕРВИТУТА**

Категория земель: Земельный участок в границах территории, подлежащей изъятию для государственных нужд Российской Федерации			
№ земельного участка	Категория земель		
	1	2	3
1	5010010010	2201001001	01
2	5010010020	2201001002	01
3	5010010030	2201001003	01
4	5010010040	2201001004	01
5	5010010050	2201001005	01
6	5010010060	2201001006	01
7	5010010070	2201001007	01
8	5010010080	2201001008	01
9	5010010090	2201001009	01
10	5010010100	2201001010	01
11	5010010110	2201001011	01
12	5010010120	2201001012	01
13	5010010130	2201001013	01
14	5010010140	2201001014	01
15	5010010150	2201001015	01
16	5010010160	2201001016	01
17	5010010170	2201001017	01
18	5010010180	2201001018	01
19	5010010190	2201001019	01
20	5010010200	2201001020	01
21	5010010210	2201001021	01
22	5010010220	2201001022	01
23	5010010230	2201001023	01
24	5010010240	2201001024	01
25	5010010250	2201001025	01
26	5010010260	2201001026	01
27	5010010270	2201001027	01
28	5010010280	2201001028	01
29	5010010290	2201001029	01
30	5010010300	2201001030	01
31	5010010310	2201001031	01
32	5010010320	2201001032	01
33	5010010330	2201001033	01
34	5010010340	2201001034	01
35	5010010350	2201001035	01
36	5010010360	2201001036	01
37	5010010370	2201001037	01
38	5010010380	2201001038	01
39	5010010390	2201001039	01
40	5010010400	2201001040	01
41	5010010410	2201001041	01
42	5010010420	2201001042	01
43	5010010430	2201001043	01
44	5010010440	2201001044	01
45	5010010450	2201001045	01
46	5010010460	2201001046	01
47	5010010470	2201001047	01
48	5010010480	2201001048	01
49	5010010490	2201001049	01
50	5010010500	2201001050	01
51	5010010510	2201001051	01
52	5010010520	2201001052	01
53	5010010530	2201001053	01
54	5010010540	2201001054	01
55	5010010550	2201001055	01
56	5010010560	2201001056	01
57	5010010570	2201001057	01
58	5010010580	2201001058	01
59	5010010590	2201001059	01
60	5010010600	2201001060	01
61	5010010610	2201001061	01
62	5010010620	2201001062	01
63	5010010630	2201001063	01
64	5010010640	2201001064	01
65	5010010650	2201001065	01
66	5010010660	2201001066	01
67	5010010670	2201001067	01
68	5010010680	2201001068	01
69	5010010690	2201001069	01
70	5010010700	2201001070	01
71	5010010710	2201001071	01
72	5010010720	2201001072	01
73	5010010730	2201001073	01
74	5010010740	2201001074	01
75	5010010750	2201001075	01
76	5010010760	2201001076	01
77	5010010770	2201001077	01
78	5010010780	2201001078	01
79	5010010790	2201001079	01
80	5010010800	2201001080	01
81	5010010810	2201001081	01
82	5010010820	2201001082	01
83	5010010830	2201001083	01
84	5010010840	2201001084	01
85	5010010850	2201001085	01
86	5010010860	2201001086	01
87	5010010870	2201001087	01
88	5010010880	2201001088	01
89	5010010890	2201001089	01
90	5010010900	2201001090	01
91	5010010910	2201001091	01
92	5010010920	2201001092	01
93	5010010930	2201001093	01
94	5010010940	2201001094	01
95	5010010950	2201001095	01
96	5010010960	2201001096	01
97	5010010970	2201001097	01
98	5010010980	2201001098	01
99	5010010990	2201001099	01
100	5010011000	2201001100	01
101	5010011010	2201001101	01
102	5010011020	2201001102	01
103	5010011030	2201001103	01
104	5010011040	2201001104	01
105	5010011050	2201001105	01
106	5010011060	2201001106	01
107	5010011070	2201001107	01
108	5010011080	2201001108	01
109	5010011090	2201001109	01
110	5010011100	2201001110	01
111	5010011110	2201001111	01
112	5010011120	2201001112	01
113	5010011130	2201001113	01
114	5010011140	2201001114	01
115	5010011150	2201001115	01
116	5010011160	2201001116	01
117	5010011170	2201001117	01
118	5010011180	2201001118	01
119	5010011190	2201001119	01
120	5010011200	2201001120	01
121	5010011210	2201001121	01
122	5010011220	2201001122	01
123	5010011230	2201001123	01
124	5010011240	2201001124	01
125	5010011250	2201001125	01
126	5010011260	2201001126	01
127	5010011270	2201001127	01
128	5010011280	2201001128	01
129	5010011290	2201001129	01
130	5010011300	2201001130	01
131	5010011310	2201001131	01
132	5010011320	2201001132	01
133	5010011330	2201001133	01
134	5010011340	2201001134	01
135	5010011350	2201001135	01
136	5010011360	2201001136	01
137	5010011370	2201001137	01
138	5010011380	2201001138	01
139	5010011390	2201001139	01
140	5010011400	2201001140	01
141	5010011410	2201001141	01
142	5010011420	2201001142	01
143	5010011430	2201001143	01
144	5010011440	2201001144	01
145	5010011450	2201001145	01
146	5010011460	2201001146	01
147	5010011470	2201001147	01
148	5010011480	2201001148	01
149	5010011490	2201001149	01
150	5010011500	2201001150	01
151	5010011510	2201001151	01
152	5010011520	2201001152	01
153	5010011530	2201001153	01
154	5010011540	2201001154	01
155	5010011550	2201001155	01
156	5010011560	2201001156	01
157	5010011570	2201001157	01
158	5010011580	2201001158	01
159	5010011590	2201001159	01
160	5010011600	2201001160	01
161	5010011610	2201001161	01
162	5010011620	2201001162	01
163	5010011630	2201001163	01
164	5010011640	2201001164	01
165	5010011650	2201001165	01
166	5010011660	2201001166	01
167	5010011670	2201001167	01
168	5010011680	2201001168	01
169	5010011690	2201001169	01
170	5010011700	2201001170	01
171	5010011710	2201001171	01
172	5010011720	2201001172	01
173	5010011730	2201001173	01
174	5010011740	2201001174	01
175	5010011750	2201001175	01
176	5010011760	2201001176	01
177	5010011770	2201001177	01
178	5010011780	2201001178	01
179	5010011790	2201001179	01
180	5010011800	2201001180	01
181	5010011810	2201001181	01
182	5010011820	2201001182	01
183	5010011830	2201001183	01
184	5010011840	2201001184	01
185	5010011850	2201001185	01
186	5010011860	2201001186	01
187	5010011870	2201001187	01
188	5010011880	2201001188	01
189	5010011890	2201001189	01
190	5010011900	2201001190	01
191	5010011910	2201001191	01
192	5010011920	2201001192	01
193	5010011930	2201001193	01
194	5010011940	2201001194	01
195	5010011950	2201001195	01
196	5010011960	2201001196	01
197	5010011970	2201001197	01
198	5010011980	2201001198	01
199	5010011990	2201001199	01
200	5010012000	2201002000	01